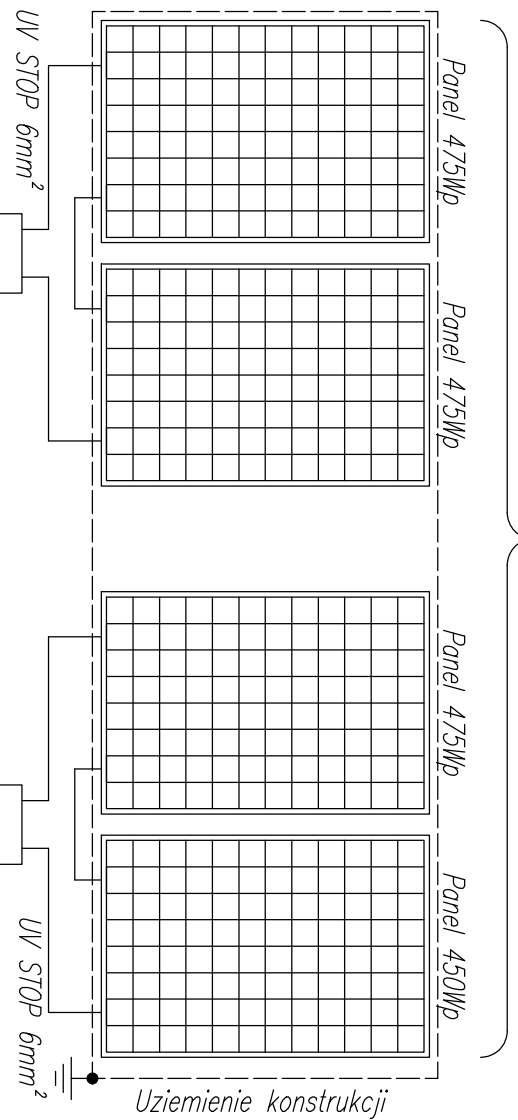
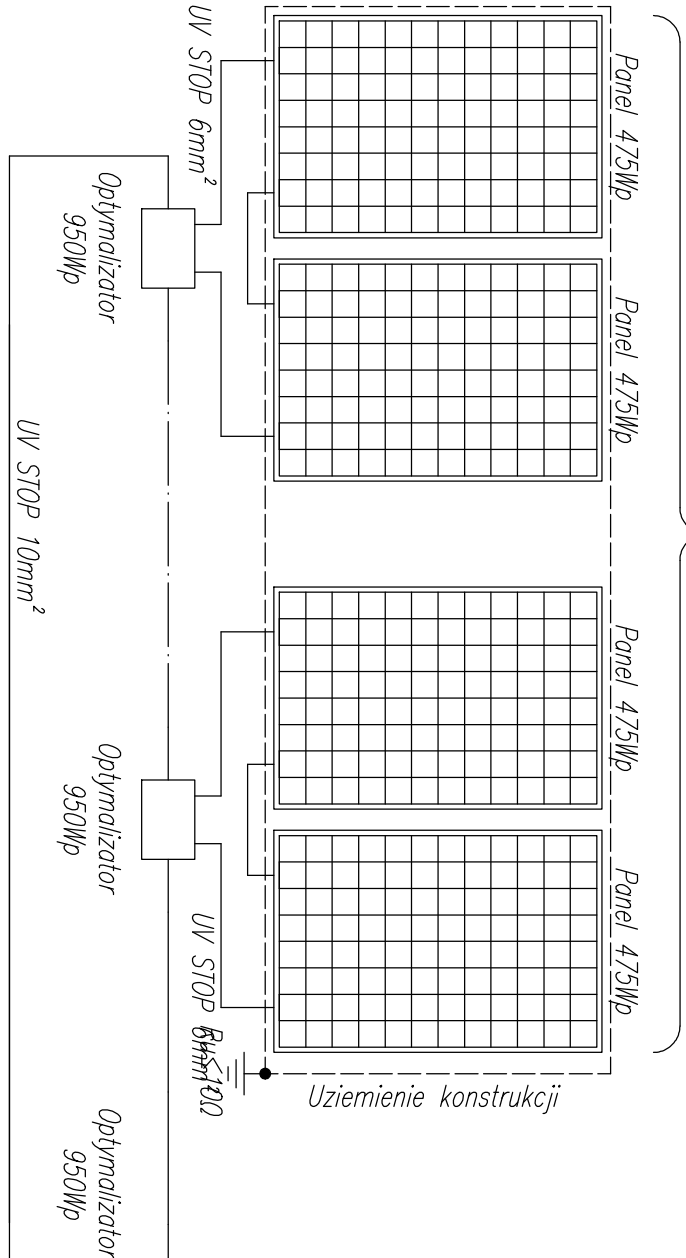


Strefa objęta ogrodzeniem, ochroną odgromową

x 13

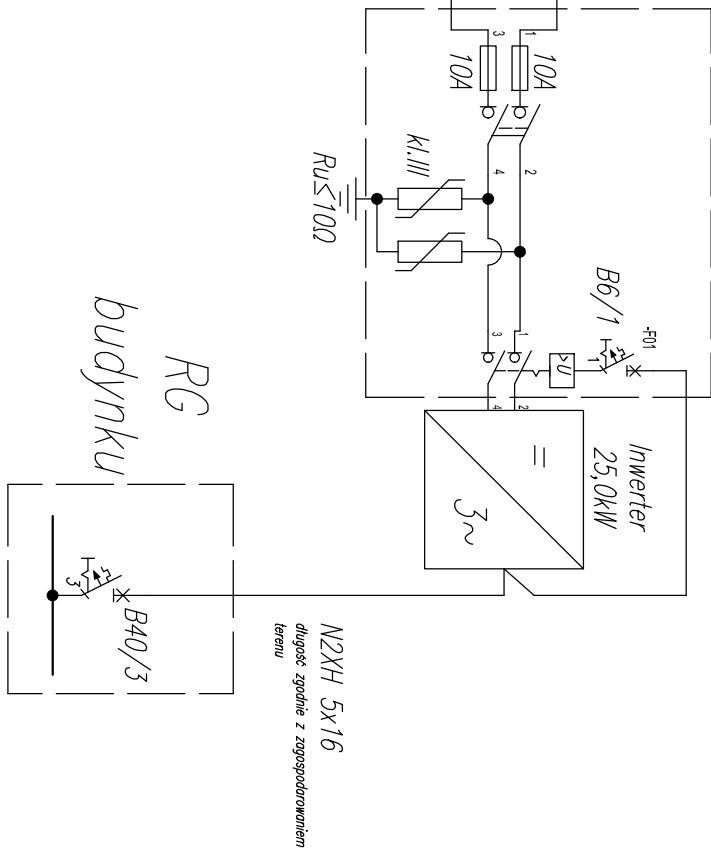


x 13



Projektowane:

52szt. x 0,475kWp=27,70kWp



RG  
budynku

Typul rysunku: Schemat ideowy instalacji fotowoltaicznej			
Nr rysunku:	IE-12	Skala:	1:--
Nazwa obiektu budowlanego:	Renowacja obszaru i budynków zdegradowanych w miejscowości Terpenyna polegająca na przebudowie i rozbudowie budynku no dz. nr 160/10		
Projektował:	mgr inż. Paweł Woźniak		
upr. bud. nr LUB/0131/PWOE/10	do projektowania bez ograniczeń w specyfiki inst. elektryczne		
Sprawdził:	mgr inż. Zygmunst Szyniczek		
upr. bud. nr LUB/0022/PWOE/05	do projektowania bez ograniczeń w specyfiki inst. elektryczne		
Data:	GRUDZIEŃ 2022		